

## 秋田自動車道 横手工事

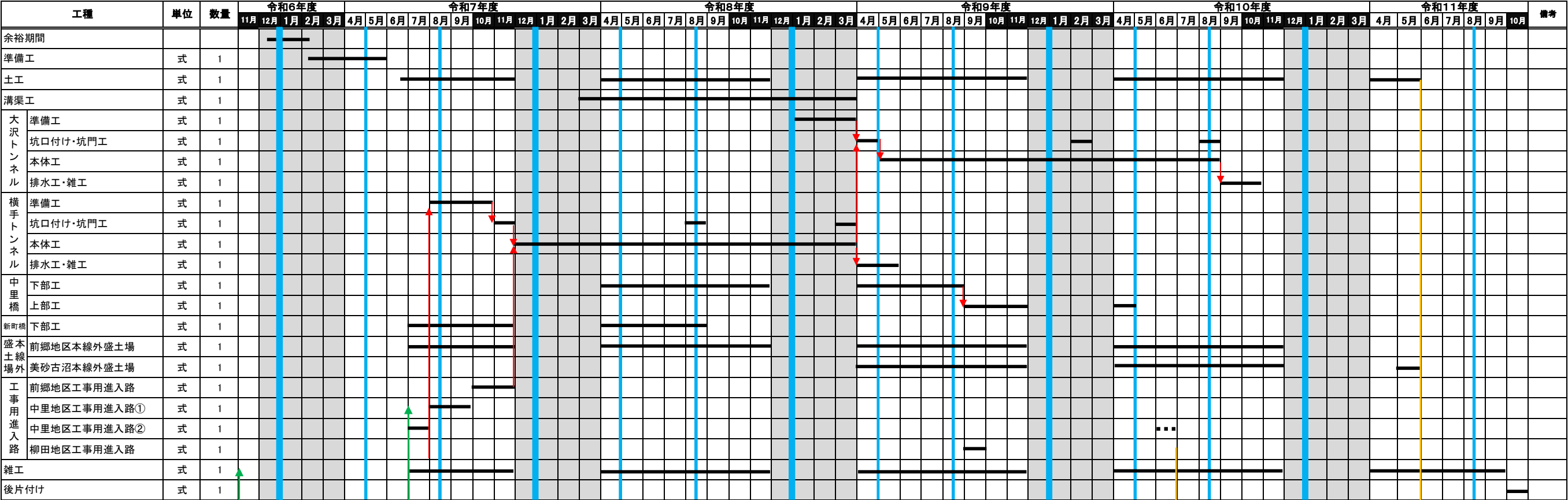
### 工事工程表(概算工程表)

- ・この概略工事工程表は、入札参加者の適正かつ迅速に資するための資料であり、契約書第1条に示す設計図書ではない。
- ・概略工事工程表は、請負契約上の拘束力を生じるものではなく、当該工事の競争参加者は施工条件等を十分配慮して、仮設、施工方法、安全対策等、工事目的物を完成するための一切の手段について受注者の責任において定めるものとする。
- ・この概略工事工程表の内容に関する質問は受け付けない。

令和6年6月

東日本高速道路(株) 東北支社  
横手工事事務所

工事工程表(概略工程表)  
工事名)秋田自動車道 横手工事



【凡例】

- : 造成期間
- : 復旧期間
- : 作業抑制期間
- ☐月 : 濁水期
- : 冬期休止期間

特記事項		令和6年度				令和7年度				令和8年度				令和9年度				令和10年度				令和11年度				備考
内容	対応者	11月	12月	1月	2月	3月	4月	5月	6月	7月	8月	9月	10月	11月	12月	1月	2月	3月	4月	5月	6月	7月	8月	9月	10月	
工事用地等に関する事項																										
①中里地区工事用進入路①	発注者																									
②虫内地区仮置き場	発注者																									
部分使用に関する事項																										
工事起点～工事終点間上部路床面	受・発注者																									
新町橋A1橋台～A2橋台	受・発注者																									
前郷地区工事用進入路	受・発注者																									
中里地区工事用進入路①	受・発注者																									
柳田地区工事用進入路	受・発注者																									
柳田橋(終点側)～工事終点間下部路床面	受・発注者																									
湯田31C－BOX延伸部	受・発注者																									
湯田32C－BOX延伸部	受・発注者																									
STA.196+35C－P延伸部	受・発注者																									
STA.197+75C－P延伸部	受・発注者																									
STA.198+60C－P延伸部	受・発注者																									
STA.201+70C－P延伸部	受・発注者																									
埋蔵文化財調査完了予定時期	発注者																									
①中里地区工事用進入路①付近	発注者																									
②美砂古沼本線外盛土場	発注者																									
③前郷地区本線外盛土場	発注者																									

【凡例】

- ← : 借地開始
- : 部分使用

この概略工事工程表は、入札参加者の適正かつ迅速に資するための資料であり、契約書第1条に示す設計図書ではない。  
したがって概略工事工程表は、請負契約上の拘束力を生じるものではなく、当該工事の競争参加者は施工条件等を十分配慮して、仮設、施工方法、安全対策等、工事的物事を完成するための一切の手段について受注者の責任において定めるものとする。  
また、この概略工事工程表の内容に関する質問は受け付けない。

一般の用に  
供するために  
部分使用、時  
期指定は無し